



www.FGWilson.com



PENOUEST

P220HE2

Image à titre d'illustration uniquement.

Modèle de groupe	Continue*	Secours*
380-415V, 50Hz	200,0 kVA / 160,0 kW	220,0 kVA / 176,0 kW
480V, 60 Hz	225,0 kVA / 180,0 kW	250,0 kVA / 200,0 kW

Puissance sous Cos Phi 0,8

Puissance continue

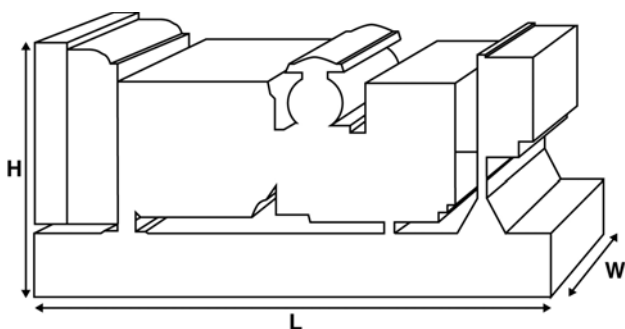
Ces puissances s'appliquent à la fourniture d'énergie électrique continue (à une charge variable) en lieu et place du secteur. Aucune limitation du nombre d'heures de fonctionnement par an ; ce modèle peut assurer une surcharge de 10 % pendant une heure toutes les douze heures.

Puissance secours

Ces puissances s'appliquent à la fourniture d'énergie électrique continue (à une charge variable) en cas de panne du secteur. Aucune surcharge n'est permise sur ces puissances. L'alternateur sur ce modèle est classé selon la puissance continue de pointe (définition ISO 8528-3).

Conditions de référence standard

Remarque : Conditions de référence standard : température d'air en entrée 25°C (77°F) humidité relative 30 % à 100 m (328 ft) au-dessus du niveau de la mer. Données de consommation de carburant à pleine charge avec un fioul de densité 0,85 (BS 2869: 1998, classe A2).



Valeurs nominales et performances

Marque et modèle de moteur :	Perkins 1306C-E87TAG4	
Alternateur fabriqué pour FG Wilson par. :	Leroy Somer	
Modèle alternateur :	LL5014F	
Tableau de commande :	PowerWizard 1	
Type de châssis :	Mécanosoudé en acier	
Type/calibre du disjoncteur :	3 Pole MCCB	
Fréquence :	50 Hz	60 Hz
Vitesse moteur : tr/min	1500	1800
Capacité du réservoir carburant : l (gallons)	350 (92,5)	
Consommation de carburant: l/h (gallons/h)		
- Continue	49,4 (13,1)	56,6 (15,0)
- Secours	54,3 (14,3)	61,1 (16,1)

Options disponibles

FG Wilson propose une gamme d'accessoires en option pour adapter nos groupes électrogènes à vos besoins. Ces options comprennent :

- l'amélioration pour la certification CE ;
- une vaste gamme de capots insonorisés ;
- divers coffrets de commande et de synchronisation pour les groupes électrogènes ;
- des alarmes et des dispositifs d'arrêt supplémentaires ;
- une sélection de silencieux d'échappement.

Pour obtenir plus d'informations sur tous les accessoires de base et en option pour ce produit, veuillez contacter votre concessionnaire local ou vous rendre sur : www.FGWilson.com

Dimensions et poids

Longueur (L) mm (in)	Largeur (W) mm (in)	Hauteur (H) mm (in)	Net kg (lb)	Brut kg (lb)
2960 (116,5)	1003 (39,5)	1718 (67,6)	2015 (4442)	2052 (4524)
Net = Avec huile			Brut = Avec huile et liquide de refroidissement	

Spécifications conformes aux normes ISO 8528, ISO 3046, CEI 60034, BS 5000 et NEMA MG-1/22. Le groupe électrogène photographié peut inclure des accessoires en option.

Données techniques moteur	
Nombre de cylindres / disposition :	6 / En ligne
Cycle :	4 Temps
Alésage/course : mm (in)	116.6 (4.6)/135.9 (5.4)
Admission d'air :	Turbocompressé, refroidi par air
Type de refroidissement :	Eau
Type de régulation de vitesse :	Électroniq
Classe de régulation de vitesse :	ISO 8528 G2
Taux de compression :	16.9:1
Cylindrée : l (in ³)	8,7 (530,9)
Moment d'inertie : kg/m ² (lb/in ²)	1,54 (5266)
Système électrique moteur :	
- Tension/masse	24/Négatif
- Intensité du chargeur de batterie	45
Poids : kg (lb)	
- Net	671 (1479)
- Brut	698 (1539)

Performances	50 Hz	60 Hz
Vitesse moteur : tr/min	1500	1800
Puissance brute moteur : kW (hp)		
- Continue	209,1 (280,0)	224,4 (301,0)
- Secours	228,5 (306,0)	246,8 (331,0)
Pression moyenne effective : kPa (psi)		
- Continue	1922,0 (278,7)	1718,0 (249,2)
- Secours	2099,0 (304,5)	1890,0 (274,1)

Carburant				
Type de filtre :	Cartouche interchangeable			
Carburant recommandé :	Gasoil Classe A2			
Consommation : l/h (gallons/h)				
	110%	100%	75%	50%
	Continue	Charge	Charge	Charge
50 Hz	54,3 (14,3)	49,4 (13,1)	37,4 (9,9)	25,6 (6,8)
60 Hz	61,1 (16,1)	56,6 (15,0)	44,6 (11,8)	30,7 (8,1)
	110%	100%	75%	50%
	Secours	Charge	Charge	Charge
50 Hz		54,3 (14,3)	41,0 (10,8)	28,0 (7,4)
60 Hz		61,1 (16,1)	48,7 (12,9)	33,8 (8,9)

(Pour un gasoil de densité 0,84 conforme à BS2869, classe A2)

Air	50 Hz	60 Hz
Type de filtre à air :	Paper Element	
Débit d'air de combustion : m ³ /min (cfm)		
- Continue	14,9 (526)	20,2 (713)
- Secours	14,9 (526)	20,2 (713)
Contre-pression maximum air d'admission : kPa (H ₂ O)	6,2 (25,0)	6,2 (25,0)

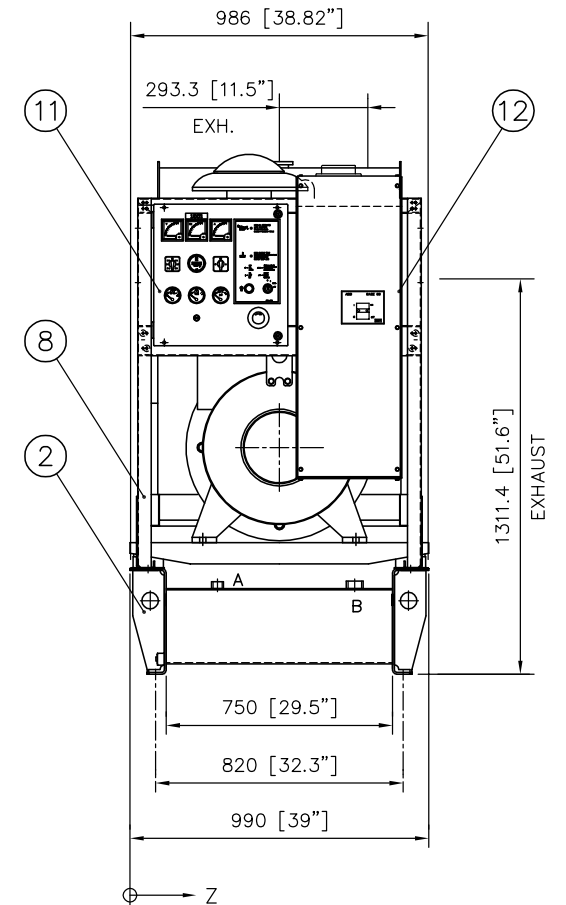
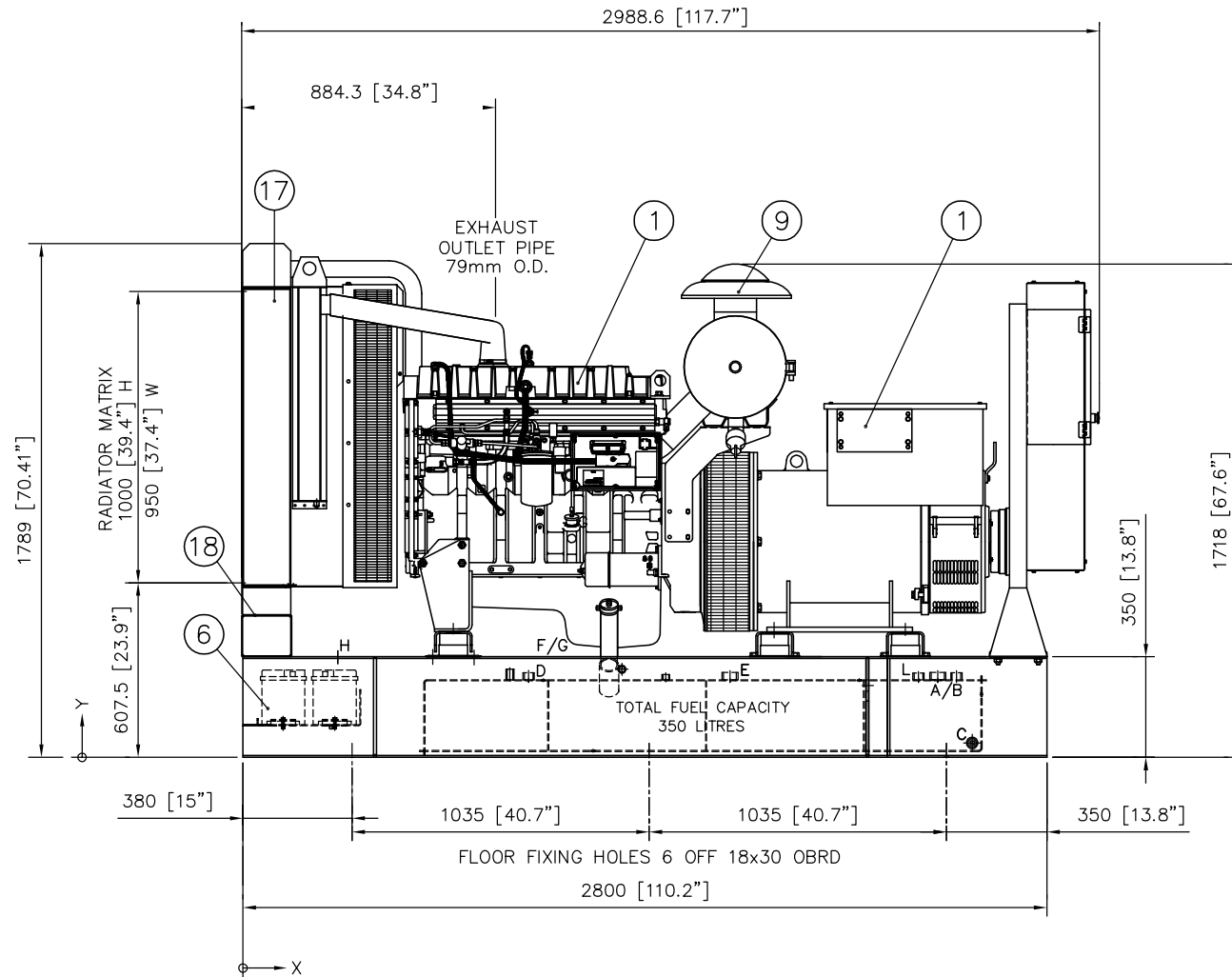
Refroidissement	50 Hz	60 Hz
Capacité du circuit de refroidissement : l (US gal)	45,3 (12,0)	45,3 (12,0)
Type de pompe à eau :	Centrifuge	
Chaleur rejetée par le circuit de refroidissement :		
kW (Btu/min)		
- Continue	79,0 (4493)	73,0 (4151)
- Secours	86,0 (4891)	88,0 (5004)

Puissance rayonnée : Chaleur rayonnée par le moteur et l'alternateur		
kW (Btu/min)		
- Continue	31,0 (1763)	29,0 (1649)
- Secours	34,0 (1934)	34,0 (1934)
Puissance ventilateur du radiateur : kW (hp)	10,3 (13,8)	17,4 (23,3)
Débit d'air de refroidissement radiateur : m ³ /min (cfm)	424,2 (14980)	560,4 (19790)
Contre-pression disponible après radiateur : Pa (in H ₂ O)	125 (0,5)	125 (0,5)

Système de refroidissement conçu pour fonctionner à des températures ambiantes de 50°C (122°F) max. Veuillez contacter votre concessionnaire FG Wilson pour obtenir plus d'informations sur les puissances disponibles selon les conditions du site

Lubrification	
Type filtre :	Vissant, débit entier
Capacité huile totale : l (gallons)	26,4 (7,0)
Carter d'huile : l (gallons)	22,7 (6,0)
Type d'huile :	API-CI-4
Type de refroidissement :	Eau

Échappement	50 Hz	60 Hz
Type de silencieux :	Niveau 1	
Modèle de silencieux et quantité :	SD100 (0)	
Pertes de charge silencieux : kPa (in Hg)	8,70 (2,569)	8,70 (2,569)
Atténuation sonore par le silencieux : dB	12	10
Contre pression max. permise : kPa (in Hg)	10,7 (3,2)	10,7 (3,2)
Débit des gaz d'échappement : m ³ /min (cfm)		
- Continue	27,9 (985)	47,7 (1685)
- Secours	29,7 (1049)	49,2 (1737)
Température de gaz d'échappement : °C (°F)		
- Continue	545 (1013)	473 (884)
- Secours	573 (1064)	487 (908)



MOTEUR PERKINS: 1306C – E87TAG4

ALTERNATEUR LEROY SOMER: LL5014F

POIDS: 2052 Kgs